

# FAL- Profile 300LED-RGBALC

**FRESNEL LED 300W / RGBALC / DMX-RDM / IP23**

disponibile con sistema ottico 14°, 19°, 26°, 36°, 50°, Zomm 15°-36°, Zomm 25°-50°

## item SAG-20019-RGBALC (19° angolo opzionale)

La serie FAL-Profile LED è il risultato della ricerca della migliore combinazione di professionalità, qualità e prezzo competitivo; emissione luminosa ottimale e comodità d'uso, abbinamento, durata e facilità di manutenzione. FAL-Profile 300 LED è una serie progettata per i professionisti per la migliore performance, le ottiche disponibili sono: 14°, 19°, 26°, 36°, 50°, Zoom 15°-36°, Zoom 25°-50°.

Sorgente luminosa: RGBALC intercambiabile professionale modulo LED (rosso.verde, blu, ambra, lime, ciano). Temperatura di colore regolabile 2700K-10000K CTT, CRI97 - TLCI>90.

Dimming: 16 bit 0-100%, opzione 4 curve dimmer, opzione velocità dimmer.

Segnale in ingresso: e in uscita; XLR3 + XLR5.

Opzioni di canale: 10-CH, 11-CH, 8H-CH, 9H-CH, 18-CH selezionabile

Controllo tramite: DMX con funzioni RDM, display digitale per il funzionamento manuale.

Opzioni di sistema di raffreddamento: ventola silenziosa, sistema di controllo automatico della temperatura intelligente, 3 modalità di ventola.

Prestazioni di lunga durata: costruzione robusta, componenti del sistema elettrico ad alta capacità con isolamento a temperatura elevata.

Sicurezza: tutti gli apparecchi sono marcati CE secondo la norma EN 60598-2-17 per l'illuminazione professionale di luoghi pubblici e teatri.

### Specifiche tecniche:

Giogo reversibile montato su guide estruse per bilanciare gli accessori e utilizzabile in qualsiasi posizione.

Corpo in alluminio e acciaio per dissipazione del calore ed elevata resistenza agli urti, rete di sicurezza integrata e sistema di bloccaggio telaio filtro. Fodera nera.

Posizionamento del lavoro rispetto all'asse orizzontale 90°/-90°, per mezzo di una maniglia posteriore e serraggio per mezzo di un knob lato ergonomico.

XLR 5P + XLR 3P NEUTRIK per connessioni di segnale IN-OUT.

Powercon in-out per le connessioni di alimentazione.

Display digitale con funzione di controllo.

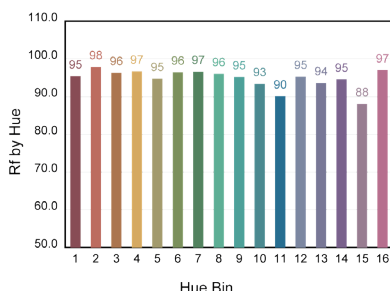
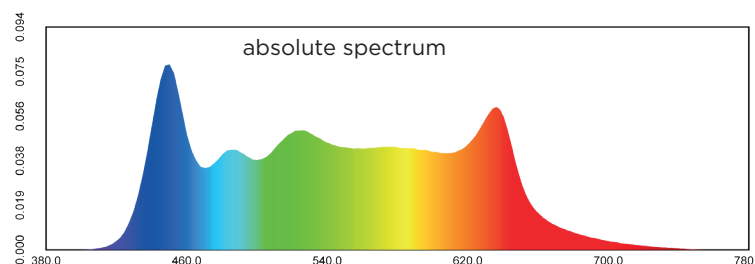
RGBALC intercambiabili professionali LED arrays.

CRI>97 e TLCI>90 a 3000K.

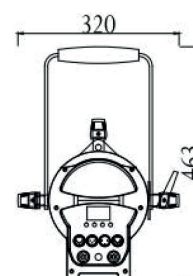
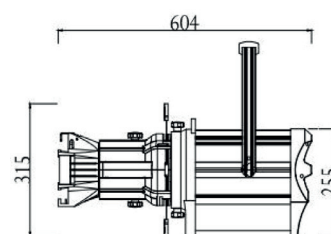
FAN MODE selezionabile.

**dati fotometrici**  
SERIE FAL-PROFILE

distanza	2.5 mt.	5 mt.	7.5 mt.
19°	3942 lx	1540 lx	986 lx
26°	2094lx	818 lx	524 lx
36°	1239 lx	484 lx	310 lx
50°	710 lx	277 lx	177 lx



Hue Bin	Hue Angle	CRI
1	0.0° - 22.5°	95
2	22.5° - 45.0°	98
3	45.0° - 67.5°	98
4	67.5° - 90.0°	97
5	90.0° - 112.5°	95
6	112.5° - 135.0°	96
7	135.0° - 157.5°	97
8	157.5° - 180.0°	96
9	180.0° - 202.5°	95
10	202.5° - 225.0°	93
11	225.0° - 247.5°	90
12	247.5° - 270.0°	95
13	270.0° - 292.5°	94
14	292.5° - 315.0°	95
15	315.0° - 337.5°	88
16	337.5° - 360.0°	97



### SISTEMA OTTICO:

•Set di lenti in vetro + obiettivo.

### DATI ELETTRICI:

- Alimentazione standard 100-240 V, 50/60 Hz (impostazione automatica).
- DMX: XLR a 3 poli e XLR a 5 poli
- Connettori a pannello In / Out
- Alimentazione: powerCON
- Connettori a pannello In / Out
- Consumo energetico: 300 W a piena potenza
- Consumo energetico in standby: 6,5W
- Ta: -10...+40 °C
- Tb: Max 60 °C
- Circuiti di protezione da sovratensione e sovratemperatura

### FISICA

- IP23
- Peso: 10 kg
- Finitura: Nero

### ACCESSORI OPZIONALI:

- Cavo di sicurezza
- Morsetto a C

Primotek s.r.l.s si riserva la facoltà di modificare le caratteristiche dei prodotti senza obbligo di preavviso

Primotek s.r.l.s reserve the right to change products specifications at anytime without prior notice