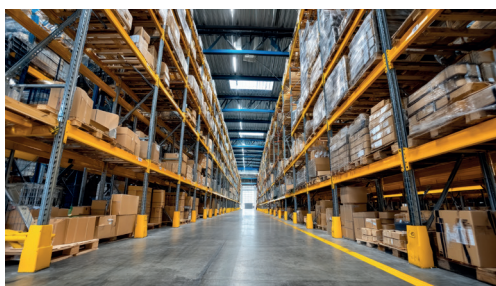
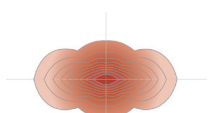
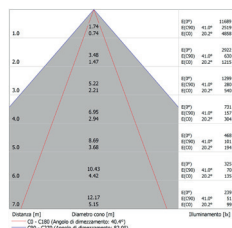
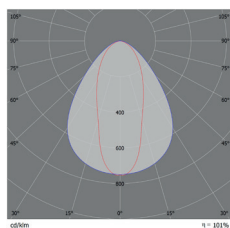
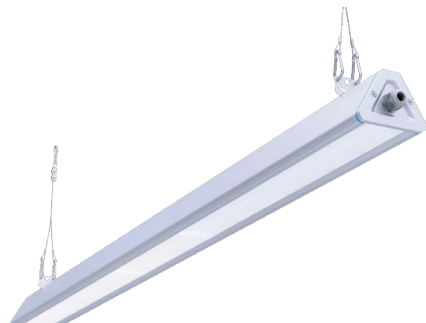


## SIVA-LED IP65 - 100W

cod: HB00WL100-850

Illuminatore lineare da sospensione LED

IP65 - IK08 - 100W - 5000K (UNI EN 12464-1) - UGR<22 Ta: -40°...+55°C



### ACCESSORI



**HB-H-SIVA**  
Kit sospensione



**HB-P-SIVA**  
Kit fissaggio a plafone

### Product description

SIVA-LED è un illuminatore lineare da installazione sospesa o a plafone ad alta efficienza luminosa. Progettato per qualsiasi ambiente industriale o commerciale, corpo interamente in alluminio con finitura bianca vasta gamma di ottiche che lo rendono adatto ad ogni tipo di applicazione.

#### Dati illuminotecnici

Rendimento luminoso 100% (DLOR 100%, ULOR 0%).  
Flusso luminoso iniziale dell'apparecchio 18746 lm. Distribuzione diretta simmetrica: la superficie illuminata ha forma ellissoidale.  
Angolo di apertura: 30°x90°.  
Efficacia luminosa in uscita 159.8 lm/W  
Lumen in uscita effettivi: 15980 lm  
Durata utile (L93/B10): 30000 h. (tq+25°C)  
Durata utile (L90/B10): 50000 h. (tq+25°C)  
Durata utile (L85/B10): 80000 h. (tq+25°C)  
Durata utile (L80/B10): 100000 h. (tq+25°C)  
Durata utile (L85/B10): 50000 h. (tq+70°C)  
Decadimento repentino del flusso luminoso dopo 50000 h: 0% (C0).  
Sicurezza fotobiologica conforme alla IEC/TR 62778: gruppo di rischio esente RGO (IEC 62471).  
Conformità alle norme IEC/EN 62722-2-1 - IEC/EN 62717.  
Flusso luminoso a +60°C: -13,6%.

#### Sorgente luminosa

1 modulo LED lineare Luxeon Mid-Power da 180W/850.  
Classe di efficienza energetica (UE 2019/2020 - UE 2019/2015): C.  
Indice di resa cromatica CIE 13.3: CRI >80 (R9 <70%).  
Indice di Fedeltà cromatica IES TM-30: Rf = 85 Rg = 95.  
Temperatura di colore nominale CCT 5000 K.  
Tolleranza iniziale del colore (MacAdam): SDCM 3.

#### Caratteristiche elettriche

Cablaggio elettronico Halogen Free 100...277V-50/60Hz, fattore di potenza 0.95, THD <8% (220Vac/50Hz, Full load, 25°), uscita in corrente costante, classe I.  
Potenza dell'apparecchio 100W (@230V).  
CE - IEC 60598-1 - EN 60598-1.  
SAFE FLICKER: PstLM=<1 e SVM=<0,4 (IEC TR 61547-1 e IEC TR 63158).  
Temperatura ambiente da -25°C fino a +60°C.  
Classe di temperatura T6 max 55°C.  
Connessione a cavo interna in&out per connessioni in fila.  
Unità elettrica di potenza Sosen on-off / DALI, integrato e protetto per garantire le temperature ottimali di funzionamento dei componenti.  
Umidità relativa UR: <87%.

#### Funzioni di accensione

On-Off (disponibile su richiesta in versione Dimmerabile DALI)

#### Caratteristiche meccaniche

Dissipatore monoblocco in pressofusione di alluminio puro al 98%, sovradimensionato per una ottimale gestione termica del modulo LED, superficie di raffreddamento autopulenti verniciato di bianco RAL9016. Alimentatore Sosen integrato nel corpo dissipante per un'autodissipazione termica ottimale. Agganci che possono adattarsi agli accessori di sospensione o per l'installazione a plafone (da ordinare separatamente). Modulo ottico intercambiabile in policarbonato, ad alta efficienza trasparenza per distribuzione controllata, autoestinguente V2, stabilizzato ai raggi UV, fissato direttamente in corrispondenza del modulo LED. Apparecchio a temperatura superficiale limitata. - D - (EN 60598-2-24)  
Dimensioni: L. 592 x H.79 mm.  
Grado di protezione IP65.  
Resistenza meccanica agli urti IK08.  
Resistenza al filo incandescente 850°C.